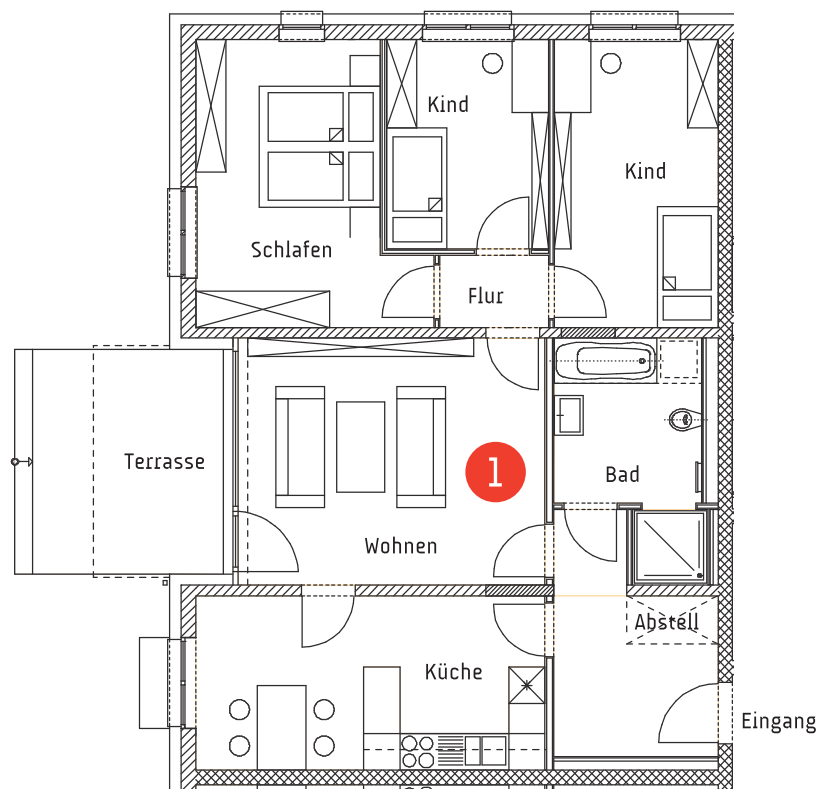


Wohnung 1 | EG | 4-Raum WE inkl. Terrasse & Gartenanteil



- » 14 moderne Eigentumswohnungen in zentraler Lage von Greifswald
- » Energieeffizienz auf höchstem Standard (KfW 70) = geringe Energiekosten
- » günstige Finanzierungsmöglichkeiten durch Förderung vom Bund möglich
- » hochwertig ausgestattete Wohnungen mit 86 bis 105 m<sup>2</sup> Wohnfläche
- » großzügige Balkone oder Terrassen, Parkettböden, Rollläden, Fußbodenheizung mit Fernwärme, Fahrstuhl, Kellerräume sowie Pkw-Stellplatz

Wohnung 1   4-Raum WE inkl. Terrasse & Gartenanteil	
Flur	2,13 m <sup>2</sup>
Abstellraum	1,17 m <sup>2</sup>
Küche	16,44 m <sup>2</sup>
Wohnen	20,55 m <sup>2</sup>
Schlafen	15,43 m <sup>2</sup>
Kind	9,23 m <sup>2</sup>
Kind	12,70 m <sup>2</sup>
Bad	8,13 m <sup>2</sup>
Terrasse (50%)	6,70 m <sup>2</sup>
Diele	7,67 m <sup>2</sup>
<b>Wofl gesamt</b>	<b>100,15 m<sup>2</sup></b>