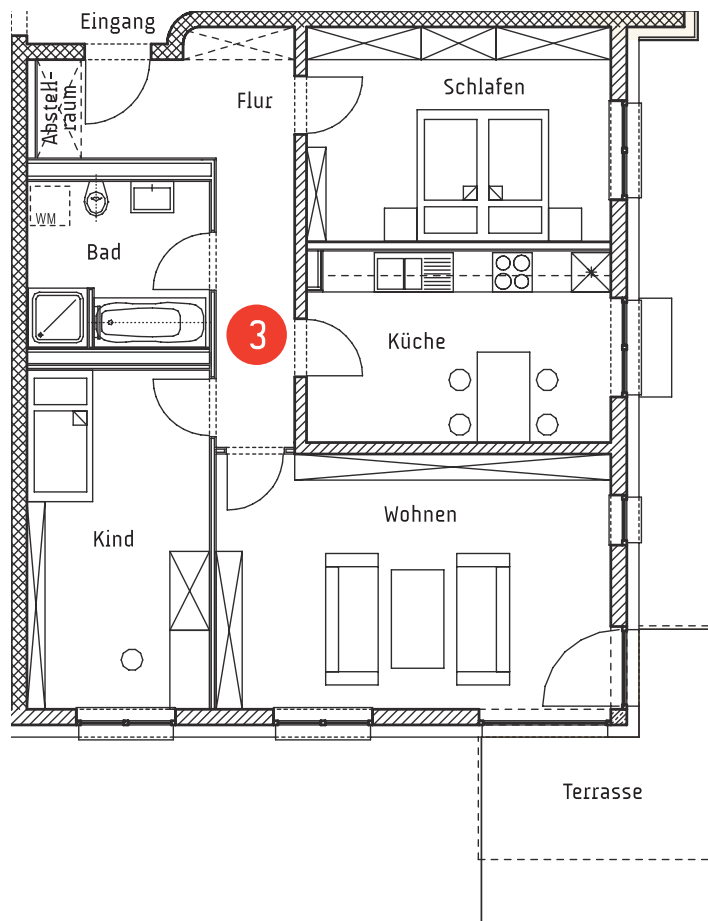


Wohnung 3 | EG | 3-Raum WE inkl. Terrasse & Gartenanteil



- » 14 moderne Eigentumswohnungen in zentraler Lage von Greifswald
- » Energieeffizienz auf höchstem Standard (KfW 70)  
= geringe Energiekosten
- » günstige Finanzierungsmöglichkeiten durch Förderung vom Bund möglich
- » hochwertig ausgestattete Wohnungen mit 86 bis 105 m<sup>2</sup> Wohnfläche
- » großzügige Balkone oder Terrassen, Parkettböden, Rollläden, Fußbodenheizung mit Fernwärme, Fahrstuhl, Kellerräume sowie Pkw-Stellplatz

**Wohnung 3 | 3-Raum WE**  
inkl. Terrasse & Gartenanteil

Flur	10,81 m <sup>2</sup>
Abstellraum	1,00 m <sup>2</sup>
Küche	13,20 m <sup>2</sup>
Wohnen	23,11 m <sup>2</sup>
Schlafen	14,94 m <sup>2</sup>
Kind	14,20 m <sup>2</sup>
Bad	7,17 m <sup>2</sup>
Terrasse (50%)	6,15 m <sup>2</sup>
<b>WoFl gesamt</b>	<b>90,58 m<sup>2</sup></b>