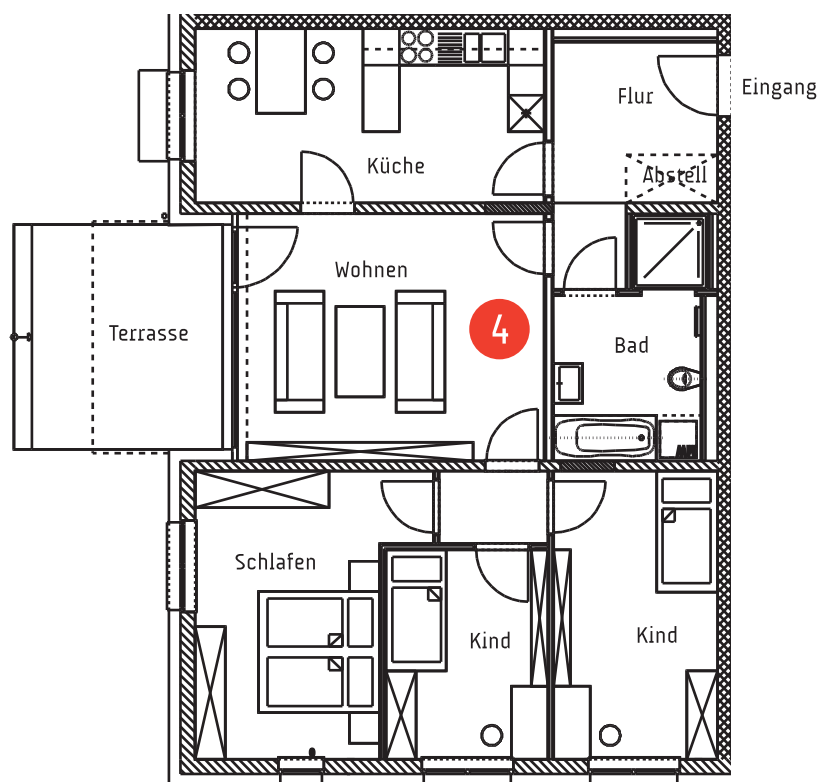


Wohnung 4 | EG | 4-Raum WE inkl. Terrasse & Gartenanteil



- » 14 moderne Eigentumswohnungen in zentraler Lage von Greifswald
- » Energieeffizienz auf höchstem Standard (KfW 70)  
= geringe Energiekosten
- » günstige Finanzierungsmöglichkeiten durch Förderung vom Bund möglich
- » hochwertig ausgestattete Wohnungen mit 86 bis 105 m<sup>2</sup> Wohnfläche
- » großzügige Balkone oder Terrassen, Parkettböden, Rollläden, Fußbodenheizung mit Fernwärme, Fahrstuhl, Kellerräume sowie Pkw-Stellplatz

**Wohnung 4 | 4-Raum WE**  
inkl. Terrasse & Gartenanteil

Flur	2,13 m <sup>2</sup>
Abstellraum	1,34 m <sup>2</sup>
Küche	16,44 m <sup>2</sup>
Wohnen	20,53 m <sup>2</sup>
Schlafen	15,43 m <sup>2</sup>
Kind	9,23 m <sup>2</sup>
Kind	12,70 m <sup>2</sup>
Bad	8,12 m <sup>2</sup>
Terrasse (50%)	6,69 m <sup>2</sup>
Diele	7,51 m <sup>2</sup>
<b>WoFl gesamt</b>	<b>100,12 m<sup>2</sup></b>