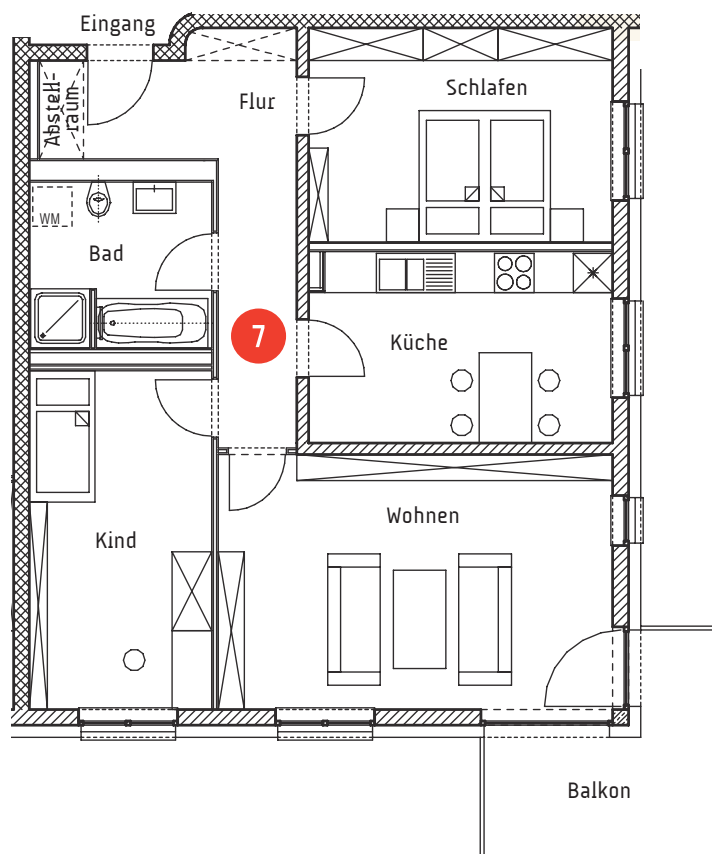


Wohnung 7 | 1. OG | 3-Raum WE inkl. Balkon



- » 14 moderne Eigentumswohnungen in zentraler Lage von Greifswald
- » Energieeffizienz auf höchstem Standard (KfW 70) = geringe Energiekosten
- » günstige Finanzierungsmöglichkeiten durch Förderung vom Bund möglich
- » hochwertig ausgestattete Wohnungen mit 86 bis 105 m² Wohnfläche
- » großzügige Balkone oder Terrassen, Parkettböden, Rollläden, Fußbodenheizung mit Fernwärme, Fahrstuhl, Kellerräume sowie Pkw-Stellplatz

**Wohnung 7 | 3-Raum WE
inkl. Balkon**

Flur	10,81 m ²
Abstellraum	1,00 m ²
Küche	13,20 m ²
Wohnen	23,11 m ²
Schlafen	14,94 m ²
Kind	14,20 m ²
Bad	6,87 m ²
Balkon (50%)	4,21 m ²
WoFl gesamt	88,34 m²