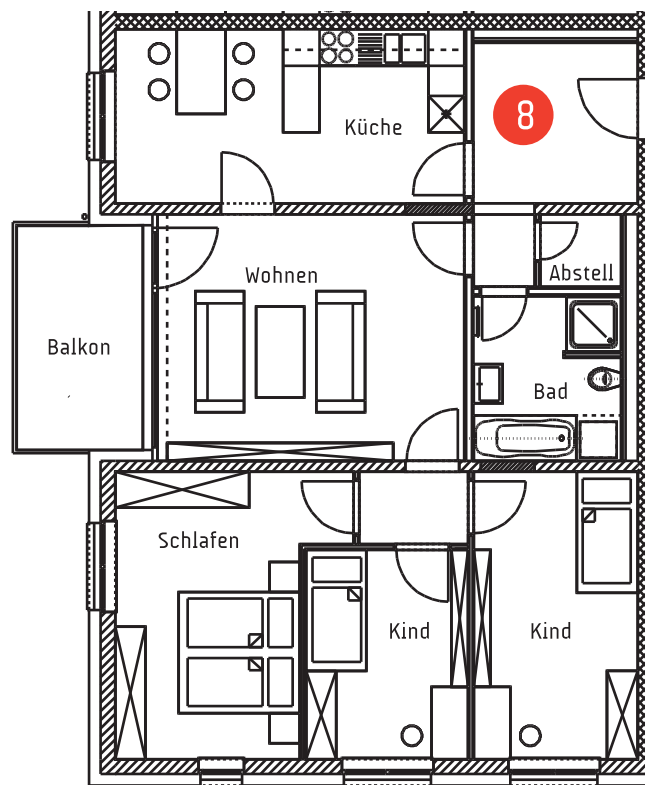


Wohnung 8 | 1. OG | 4-Raum WE inkl. Balkon



Eingang

- » 14 moderne Eigentumswohnungen in zentraler Lage von Greifswald
- » Energieeffizienz auf höchstem Standard (KfW 70)
= geringe Energiekosten
- » günstige Finanzierungsmöglichkeiten durch Förderung vom Bund möglich
- » hochwertig ausgestattete Wohnungen mit 86 bis 105 m² Wohnfläche
- » großzügige Balkone oder Terrassen, Parkettböden, Rollläden, Fußbodenheizung mit Fernwärme, Fahrstuhl, Kellerräume sowie Pkw-Stellplatz

**Wohnung 8 | 4-Raum WE
inkl. Balkon**

Flur	2,13 m ²
Abstellraum	1,57 m ²
Küche	16,44 m ²
Wohnen	20,53 m ²
Schlafen	15,43 m ²
Kind	9,23 m ²
Kind	12,70 m ²
Bad	7,91 m ²
Balkon (50%)	4,17 m ²
Diele	8,52 m ²
WoFl gesamt	97,20 m²