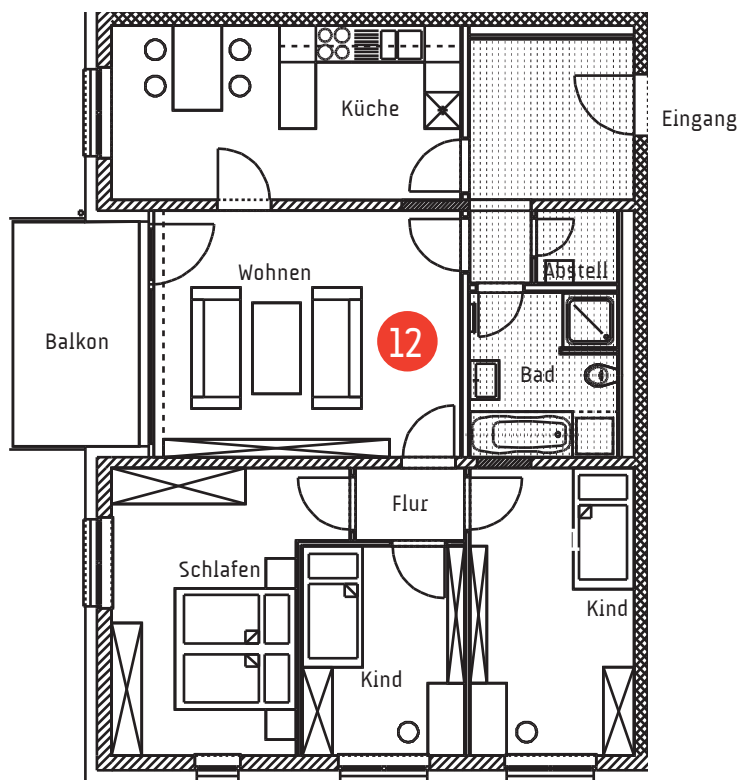


Wohnung 12 | 2. OG | 4-Raum WE inkl. Balkon



- » 14 moderne Eigentumswohnungen in zentraler Lage von Greifswald
- » Energieeffizienz auf höchstem Standard (KfW 70)  
= geringe Energiekosten
- » günstige Finanzierungsmöglichkeiten durch Förderung vom Bund möglich
- » hochwertig ausgestattete Wohnungen mit 86 bis 105 m<sup>2</sup> Wohnfläche
- » großzügige Balkone oder Terrassen, Parkettböden, Rollläden, Fußbodenheizung mit Fernwärme, Fahrstuhl, Kellerräume sowie Pkw-Stellplatz

**Wohnung 12 | 4-Raum WE  
inkl. Balkon**

Flur	2,13 m <sup>2</sup>
Abstellraum	1,57 m <sup>2</sup>
Küche	16,44 m <sup>2</sup>
Wohnen	20,53 m <sup>2</sup>
Schlafen	15,43 m <sup>2</sup>
Kind	9,23 m <sup>2</sup>
Kind	12,70 m <sup>2</sup>
Bad	6,48 m <sup>2</sup>
Diele	8,52 m <sup>2</sup>
Balkon (50%)	4,17 m <sup>2</sup>
<b>WoFl gesamt</b>	<b>97,20 m<sup>2</sup></b>