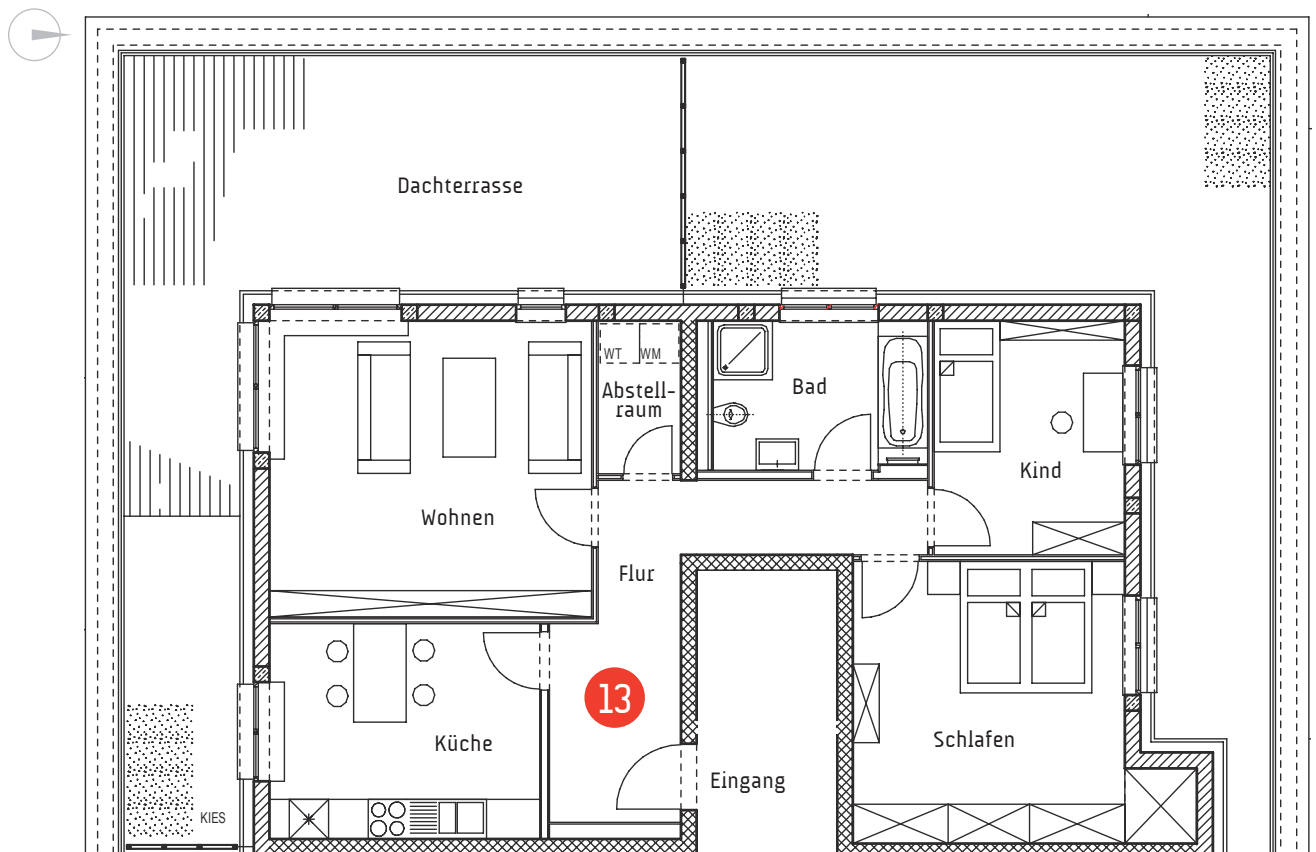


Wohnung 13 | 3. OG | 3-Raum WE inkl. Dachterrasse



- » 14 moderne Eigentumswohnungen in zentraler Lage von Greifswald
- » Energieeffizienz auf höchstem Standard (KfW 70) = geringe Energiekosten
- » günstige Finanzierungsmöglichkeiten durch Förderung vom Bund möglich
- » hochwertig ausgestattete Wohnungen mit 86 bis 105 m<sup>2</sup> Wohnfläche
- » großzügige Balkone oder Terrassen, Parkettböden, Rollläden, Fußbodenheizung mit Fernwärme, Fahrstuhl, Kellerräume sowie Pkw-Stellplatz

**Wohnung 13 | 3-Raum WE  
inkl. Dachterrasse**

Flur	12,94 m <sup>2</sup>
Abstellraum	2,88 m <sup>2</sup>
Küche	13,35 m <sup>2</sup>
Wohnen	21,96 m <sup>2</sup>
Schlafen	18,78 m <sup>2</sup>
Kind	10,24 m <sup>2</sup>
Bad	7,31 m <sup>2</sup>
Terrasse (50%)	21,75 m <sup>2</sup>
<b>WoFl gesamt</b>	<b>109,21 m<sup>2</sup></b>