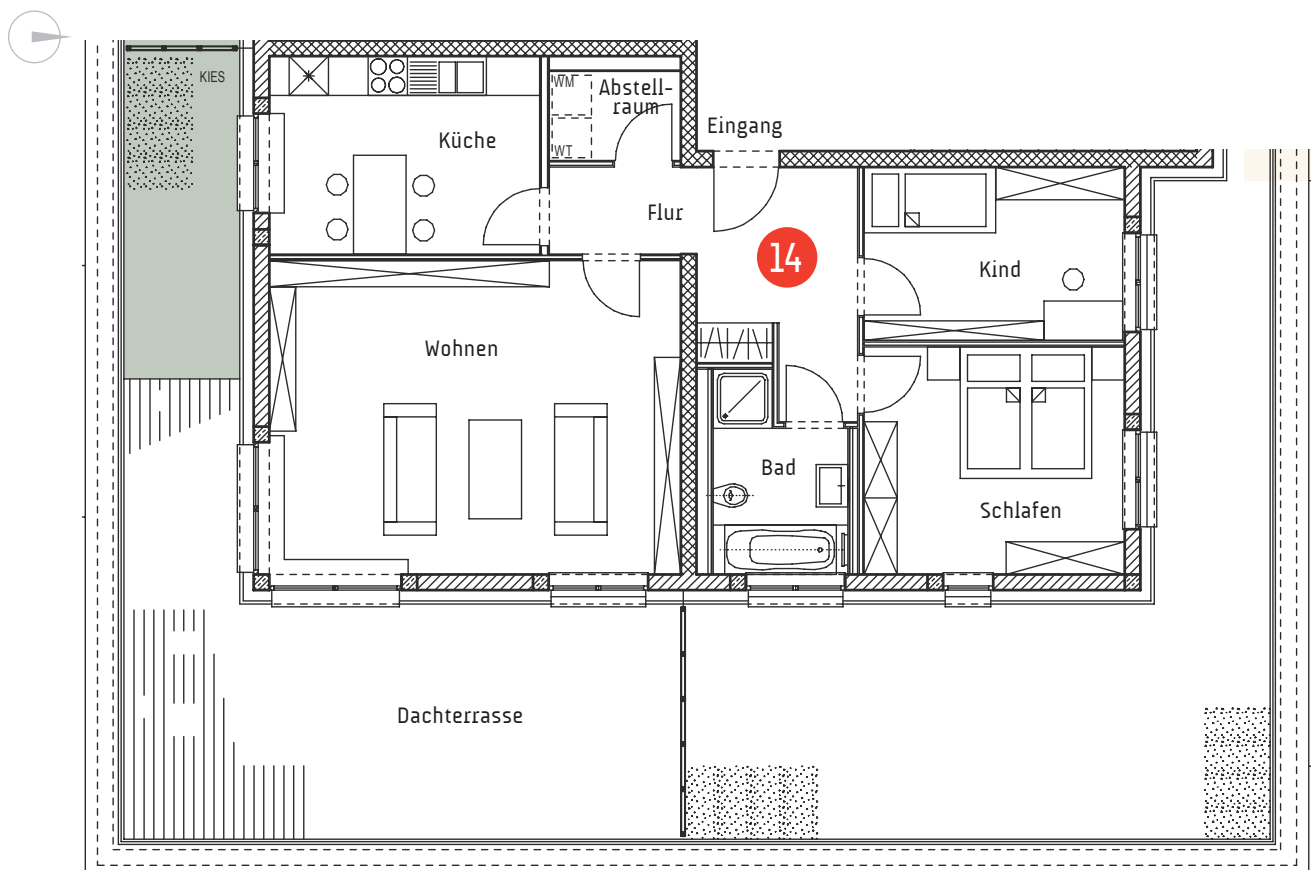


Wohnung 14 | 3. OG | 3-Raum WE inkl. Dachterrasse



- » 14 moderne Eigentumswohnungen in zentraler Lage von Greifswald
- » Energieeffizienz auf höchstem Standard (KfW 70) = geringe Energiekosten
- » günstige Finanzierungsmöglichkeiten durch Förderung vom Bund möglich
- » hochwertig ausgestattete Wohnungen mit 86 bis 105 m² Wohnfläche
- » großzügige Balkone oder Terrassen, Parkettböden, Rollläden, Fußbodenheizung mit Fernwärme, Fahrstuhl, Kellerräume sowie Pkw-Stellplatz

**Wohnung 14 | 3-Raum WE
inkl. Dachterrasse**

Flur	10,59 m ²
Abstellraum	2,68 m ²
Küche	12,26 m ²
Wohnen	29,65 m ²
Schlafen	13,59 m ²
Kind	10,36 m ²
Bad	5,83 m ²
Terrasse (50%)	21,73 m ²
WoFl gesamt	106,69 m²